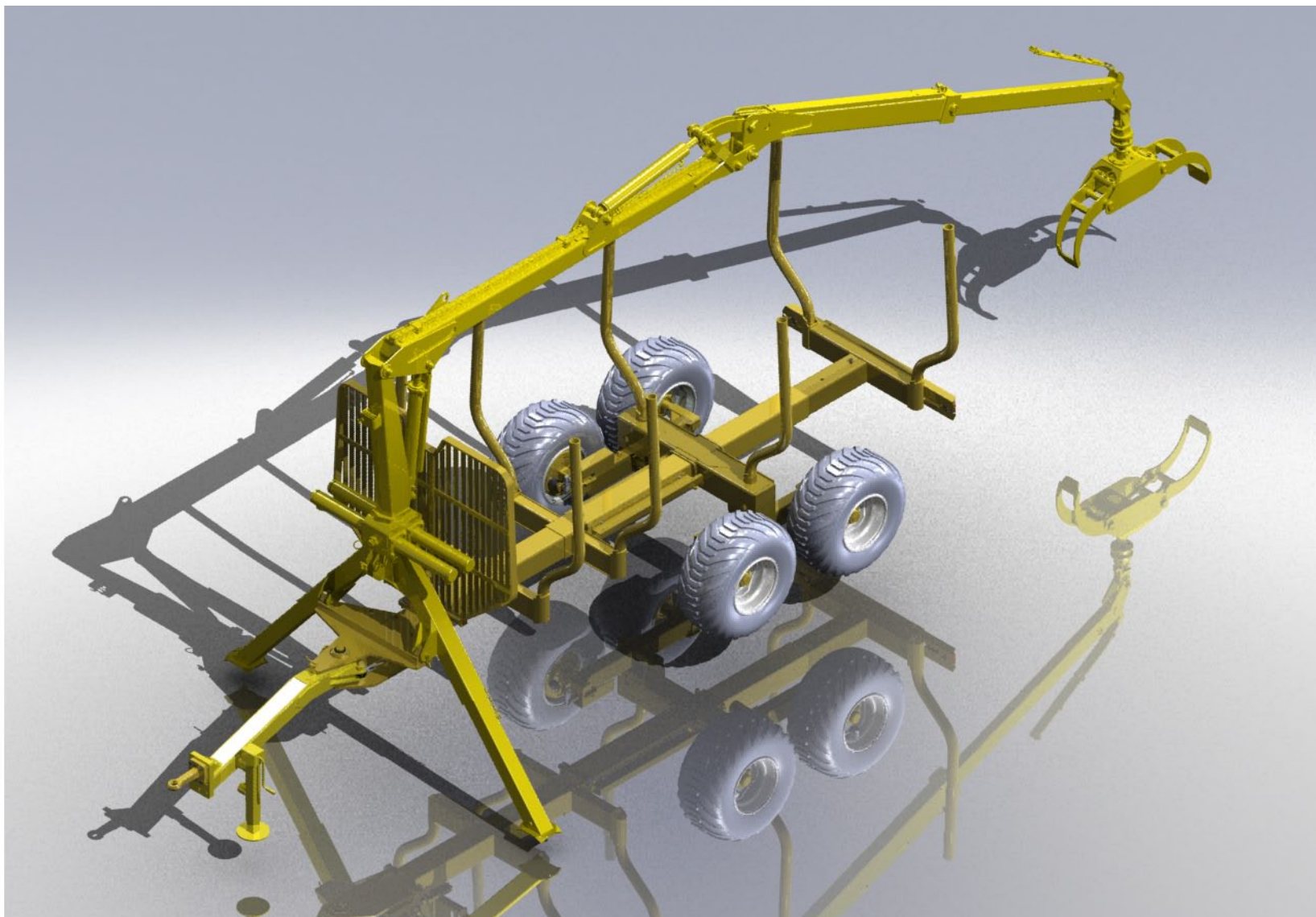


*Die wirtschaftlichen Partner für ganzjähriges Laden und Rücken*



**Nokka –  
Champion  
in Woods**

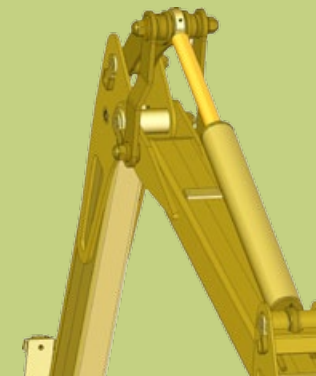
**MV 951SE / HK 4572SE  
Special Edition**

**Reaktionsschnelle und präzise  
Bedienungssysteme**



*Elektromechanische  
Steuerung (He)*

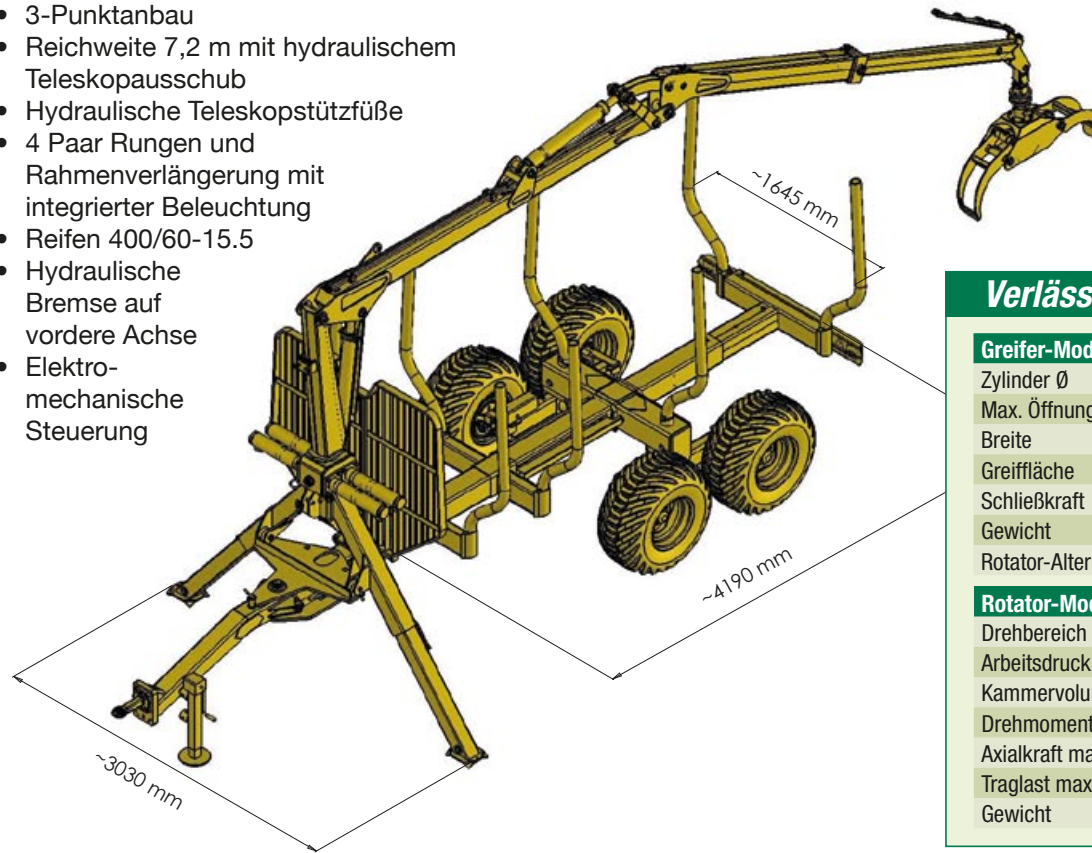
**Weitwinkelgelenk**



*Das Weitwinkelgelenk garantiert  
eine bessere Hubkraft und  
Ladegeometrie im ganzen  
Arbeitsbereich. Weitwinkelgelenk  
ist Standardausrüstung.*

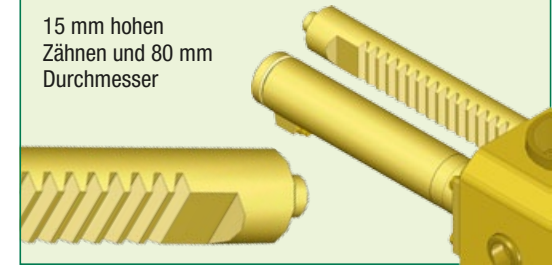
# Leichtzügiger Zentralrahmen-Anhänger

- 3-Punktanbau
- Reichweite 7,2 m mit hydraulischem Teleskopaus Schub
- Hydraulische Teleskopstützfüße
- 4 Paar Rungen und Rahmenverlängerung mit integrierter Beleuchtung
- Reifen 400/60-15.5
- Hydraulische Bremse auf vordere Achse
- Elektro-mechanische Steuerung



## Langlebige Zahnstange

15 mm hohen  
Zähne und 80 mm  
Durchmesser



## Verlässlicher Rotator und starker Greifer

Greifer-Modell	N16
Zylinder Ø	70/40 mm
Max. Öffnungsweite	1 200 mm
Breite	233 mm
Greiffläche	0,16 m <sup>2</sup>
Schließkraft	6 540 kg
Gewicht	65 kg
Rotator-Alternativen	NR3/NR5

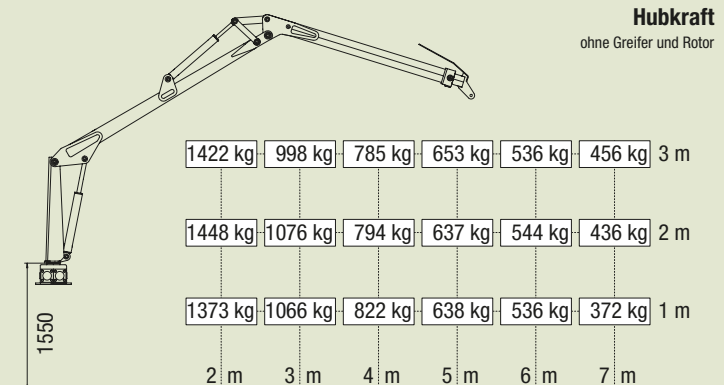
N16 / NR3



Rotator-Modell	NR 3
Drehbereich	endlos
Arbeitsdruck max.	200 bar
Kammervolumen/U.	310 cm <sup>3</sup>
Drehmoment (175 bar)	780 Nm
Axialkraft max.	30 kN
Traglast max.	2 000 kg
Gewicht	16 kg

Technische Daten Nokka	951SE
Leergewicht ohne Kran, kg	1 100
Ladekapazität (0-25km/h), kg	9 500
Ladekapazität (25-45km/h), kg	7 200
Gesamtgewicht, kg	10 600
Breite, cm	219 / 243
Länge, cm	574 + 65
Höhe, cm	224 / 225
Breite der Ladefläche, cm	340 + 65
Ladefläche, m <sup>2</sup>	2,2
Spurbreite, cm	179 / 193
Bodenfreiheit, cm	56 / 57
Reifen	400/60-15.5 500/55-17

Technische Daten Nokka	4572SE
Gewicht mit Holzgreifer, kg	965
Bruttohubmoment, kNm	45
Nettohubmoment, kNm	33,4
Schwenkmoment, kNm	12,0
Schwenkradius	400 °
Reichweite, m	7,2
Max. Arbeitsdruck für Hub, bar	165
Minimale Pumpenleistung, l/min	50
Anbau	3-Punkt, A-Krankonsole
Schwenwerk	4 Schwenkzylinder
Verlängerungshub, m	1,60
Hubkraft 4 m, kg	822
Hubkraft Max. Reichweite, kg	456



Hydraulische Einachsbremse

IMPORTEUR



**ATG Agrartechnikgeräte GmbH**  
A-4060 Leonding, Gaumberg 6  
Tel.: +43 / 732 / 678566  
Fax: +43 / 732 / 678566-14  
www.nokka.at E-mail: office@a-t-g.at



FI-40950 Muurame  
Finland  
Tel. +358 44 76 24 505  
Fax +358 14 31 00 205  
nokka@nokka.fi  
www.nokka.fi